

FAME

Torneira Elétrica *Elegance 4T*

“ATENÇÃO”

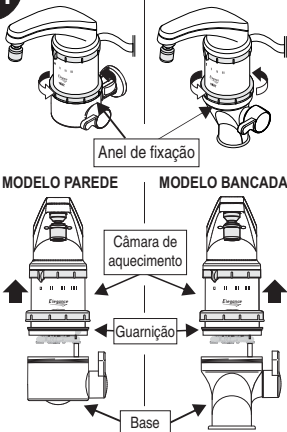
Esta Resistência Montada é exclusiva para o modelo Torneira Elétrica Elegance 4T FAME **MODELOS PAREDE E BANCADA**. Não serve para os demais modelos de Torneiras.

INSTRUÇÃO PARA COLOCAÇÃO (TROCA) DESTA RESISTÊNCIA MONTADA “Sistema de Encaixe”

Antes de efetuar a troca da Resistência, desligue a chave elétrica geral ou aquela que comanda exclusivamente o circuito elétrico da Torneira Elétrica Elegance 4T FAME.

Feche o registro da tubulação onde está instalado o aparelho.

1



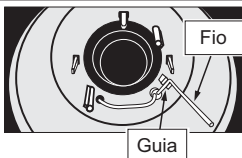
Desrosqueie o Anel de fixação da Torneira e separe as duas partes Câmara de aquecimento e Base para ter acesso a Resistência.

Caso a Guarnição se solte no decorrer da instalação, recoloque-a.

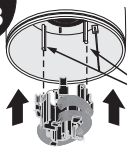
2



Puxe e retire a Resistência Montada observando a posição do encaixe.

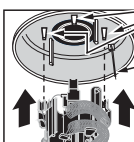


Antes de encaixar a nova Resistência certifique-se que o Fio do Aterramento está encaixado corretamente em seu Guia.

3

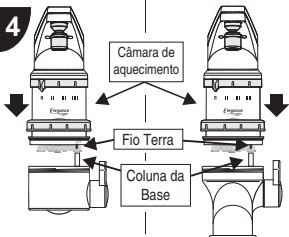
2 Pinos Guia

Encaixe a nova Resistência, nos três contatos orientando-se pelos Pinos Guia.



3 Contatos

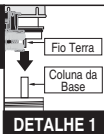
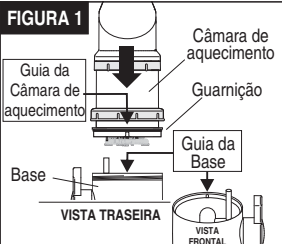
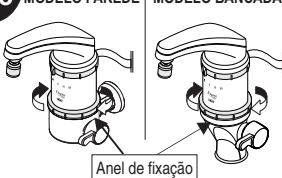
Fio do Aterramento

MODELO PAREDE**MODELO BANCADA****4**

Com a Resistência encaixada corretamente, encaixe a Câmara de aquecimento da torneira na Base orientando-se pelas Guias (Figura 1).

introduza o Fio do Aterramento dentro da coluna da Base (Detalhe 1).

Pressione a Câmara de aquecimento até que a Guarnição seja introduzida na Base.

**DETALHE 1****FIGURA 1****5****MODELO PAREDE****MODELO BANCADA**

Anel de fixação

Rosqueie o Anel de fixação da Torneira até o aperto adequado.

Após o término da troca da Resistência, abra o registro e deixe correr água por alguns segundos. Em seguida religue o circuito elétrico.

FAME

FAME - Fábrica de Aparelhos e Material Elétrico Ltda.

Rua Cajuru, 746 - Belenzinho

São Paulo - SP - CEP 03057-900

CNPJ: 60.620.366/0001-95 - Indústria Brasileira

Se você quiser maiores esclarecimentos, entre em contato conosco pela nossa Central de Atendimento:

0800 - 015 85 00 opção 2 para SAC.

SAC SERVIÇO DE ATENDIMENTO AO CONSUMIDOR FAME

Atendimento: dias úteis das 8h às 17h

e aos sábados das 9h às 14h.

sac@fame.com.br - www.fame.com.br