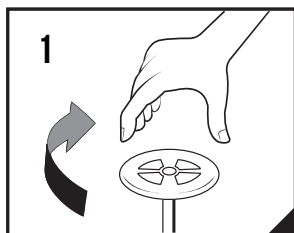
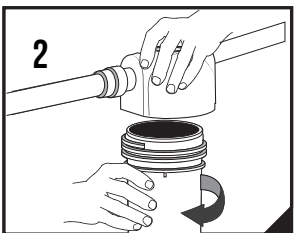


**TROCA DE
REFIL DE
FILTRO PARA
CAIXA D'ÁGUA**

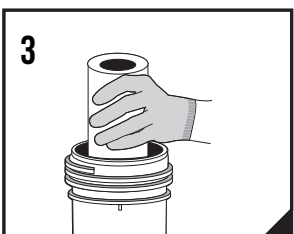
Este refil é destinado ao uso em água que atenda a legislação vigente do Ministério da Saúde. Produzido em conformidade com a NBR 16098:2012.



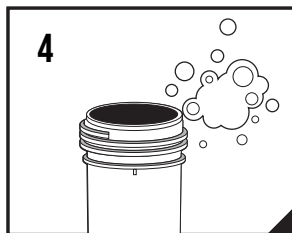
1 Feche o registro geral da água.



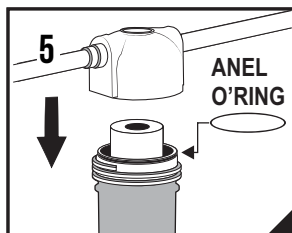
2 Segure com uma das mãos a tampa do filtro para não pressionar a tubulação desrosqueie o copo do filtro.



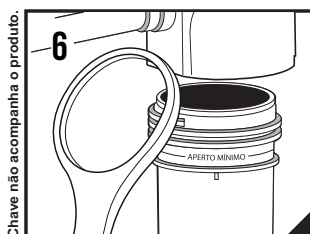
3 Com uma luva de proteção remova o refil a ser substituído.



4 Faça a limpeza do copo e da tampa do filtro utilizando apenas água e sabão neutro.

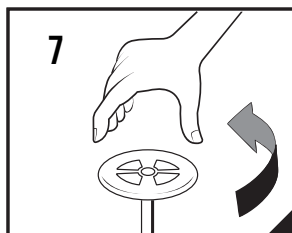


5 Depois do novo refil colocado observe se o anel O'ring utilizado para a vedação do filtro está devidamente alojado no copo e ajuste o refil interno, encaixando-o no copo como indicado na figura.

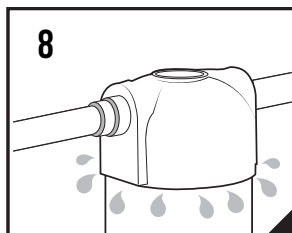


Chave não acompanha o produto.

6 Atentar para a marcação de aperto mínimo indicada no copo. Rosqueie o copo do filtro para finalizar o processo. Atenção no ato da compra do **Filtro AcquaFam** acompanhou uma chave para facilitar a abertura e fechamento. Utilize para finalizar ou faça o aperto utilizando somente as mãos.



7 Abra novamente o registro geral da água.



8 Se houver vazamento entre o copo e a tampa, desrosqueie, verifique se o anel de vedação O'ring preto está acoplado e rosqueie novamente, finalizando o aperto com a chave.

UTILIZE SEMPRE A CHAVE (NÃO ACOMPANHA O PRODUTO) DE ABERTURA E FECHAMENTO PARA REALIZAR AS TROCAS DE REFIL, EVITANDO POSSÍVEIS VAZAMENTOS POR FALTA DE VEDAÇÃO ADEQUADA.



A troca do refil é recomendada a cada 06 meses ou 6.000 litros, o que ocorrer antes. A vida útil do refil depende da qualidade e não da quantidade de água que por ele circula.

Antes da instalação do equipamento, recomendamos a realização de limpeza na caixa d'água e que permaneça vedada evitando contaminações.

GARANTIA

A FAME LTDA. garante este produto contra eventuais defeitos de fabricação pelo prazo de 90 dias, contados e comprovados pela data de emissão do comprovante fiscal de venda ao consumidor.

A Garantia não abrange:

1) Os danos sofridos pelo produto em consequência de acidentes, maus tratos, manuseio ou uso incorreto e inadequado ou com sinais de violação, ou ainda, de sua utilização para finalidades diversas incompatíveis com a destinação do produto, na aplicação doméstica regular.

2) Se o defeito eventualmente apresentado for ocasionado pelo Consumidor ou terceiros estranhos à FAME ou examinado ou consertado por pessoa não autorizada pela FAME.

A garantia aqui definida refere-se à utilização do equipamento em processos de filtragem. A garantia não cobre defeitos para os casos de uso indevido, má instalação, acidentes/quedas, incêndios e utilização do produto em locais de calor intenso sob risco de avariar os materiais. A substituição dos dispositivos filtrantes é aconselhada a qualquer tempo, quando a água não apresentar boas condições de consumo.

Esta garantia não cobre o desgaste de peças por tempo de uso. Não são responsabilidade do fabricante problemas causados pelo uso impróprio de materiais abrasivos ou limpeza que danifiquem o equipamento.



FAME - Fábrica de Aparelhos e Material Elétrico Ltda.

Rua Cajuru, 746 - Belenzinho

São Paulo - SP - CEP 03057-900

CNPJ: 60.620.366/0001-95

Indústria Brasileira

CENTRAL DE ATENDIMENTO:

0800 - 015 85 00

OPÇÃO 1 para TELEVENDAS
Atendimento dias úteis das 9h às 17h.

OPÇÃO 2 para SAC
SAC SERVIÇO DE ATENDIMENTO AO CONSUMIDOR FAME

Atendimento dias úteis das 8h às 17h e aos sábados das 9 às 14h.

sac@fame.com.br
www.fame.com.br