



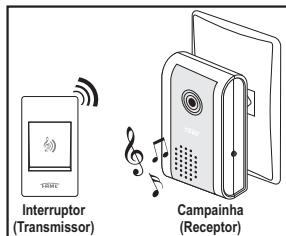
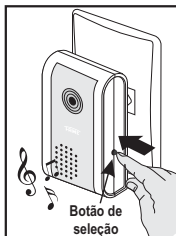
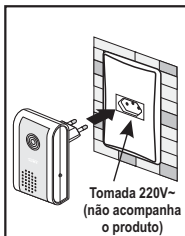
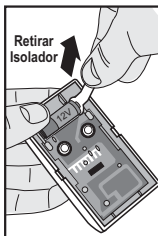
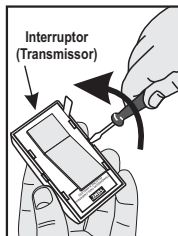
A marca do Brasil

# Campinha Polifônica Wireless com Controle Remoto

021.3296.1

127V~

## Instruções de instalação e Uso:



Retire a tampa traseira do Interruptor (Transmissor) com o auxílio de uma chave de fenda. Segure - o juntamente com a Bateria, com uma das mãos e com a outra retire o Isolador de contato, para que o Interruptor (Transmissor) entre em funcionamento quando acionado.

Após essa operação, encaixe novamente a tampa traseira no Interruptor (Transmissor).

Fixe o Interruptor (Transmissor) na parede com cola ou Fita Dupla-face (acompanha o produto) em locais secos, longe de superfícies molhadas ou água da chuva e distante de objetos metálicos, respeitando seu raio e condições de alcance. Se preferir utilize o Interruptor (Transmissor) sem fixá-lo.

Conecte a Campinha (Receptor) em uma tomada 127V~ (não acompanha o produto).

Acione o botão de seleção para escolher uma entre as 32 melodias disponíveis. Somente é possível escolher as melodias, com a Campinha conectada na tomada.

As 32 melodias, estão dispostas sequencialmente, ou seja, caso queira escolher a faixa anterior é necessário percorrer todas as faixas seguintes pressionando o botão de seleção (Consulte o verso dessa instrução).

O Interruptor (Transmissor) e Campinha (Receptor) devem ter os mesmos códigos de codificação. O Transmissor (Interruptor) funciona com uma Bateria 12V A23 que acompanha o produto.

### Utilização:

Acione o Interruptor (Transmissor) para que a Campinha (Receptor) entre em funcionamento ativando a melodia escolhida, juntamente com o Led indicador.

## Especificações Técnicas do Produto:

- Transmissor à Bateria 12V - A23 (inclusa).
- 32 opções de músicas.
- Raio de alcance de até 100 metros em campo aberto.
- Receptor com Led que indica quando toca.
- Não necessita de fios para instalação.
- Tensão de operação: 127V~ .
- Digital (Codificação Dedicada).

**Composição:** Termoplásticos isolantes, partes condutoras em liga de cobre, elementos de contato em prata e liga de cobre.

**Garantia:** A FAME LTDA. garante o produto contido nesta embalagem contra eventuais defeitos de fabricação pelo prazo de 1 ano para Campinha / Interruptor e 90 dias para a Bateria, contados e comprovados pela data de emissão do comprovante fiscal de venda ao consumidor, com atendimento no próprio local de aquisição.

**Validade:** "Produto não perecível".  
Fabricado na China.

**Recomendações:** Não instalar o Interruptor (Transmissor) ou Campinha (Receptor) próximo a chapas metálicas e grades, isto interfere no bom funcionamento do produto, reduzindo seu alcance ou até mesmo fazer com que ele não funcione.

Se você quiser maiores esclarecimentos, entre em contato conosco:

**SAC** SERVIÇO DE ATENDIMENTO AO CONSUMIDOR FAME

**Fone: 0800 - 015 85 00**

Atendimento: Dias úteis das 8h às 17h  
e aos sábados das 9h às 14h.  
sac@fame.com.br

INSTRUÇÃO PARA INTERNET - CRI-1015



**FAME - Fábrica de Aparelhos e Material Elétrico Ltda.**

Rua Cajuru, 746 - Belenzinho  
São Paulo - SP - CEP 03057-900  
CNPJ: 60.620.366/0001-95  
Indústria Brasileira  
[www.fame.com.br](http://www.fame.com.br)



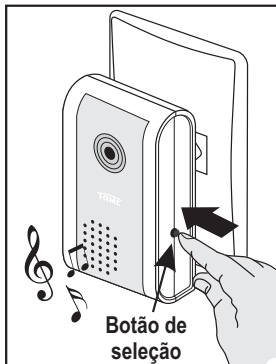
A marca do Brasil

# *Campainha Polifônica Wireless com Controle Remoto*

021.3296.1

127V~

## *Lista de melodias*



Conecte a Campainha (Receptor) em uma tomada 127V~ (não acompanha o produto).

Acione o botão de seleção para escolher uma entre as 32 melodias disponíveis. Somente é possível escolher as melodias, com a Campainha conectada na tomada.

As 32 melodias, estão dispostas sequencialmente, ou seja, caso queira escolher a faixa anterior é necessário percorrer todas as faixas seguintes pressionando o botão de seleção.

- 1 - Ding Dong, Ding Dong
- 2 - For Alice
- 3 - Westminster
- 4 - Rainbow sister
- 5 - Rhythm of the rain
- 6 - Jingle bells
- 7 - Romeo and Juliet
- 8 - Love story
- 9 - Minuet (Bach)
- 10 - Bird Tweet
- 11 - Happy New Year
- 12 - Merry Christmas
- 13 - OH! Susanna
- 14 - Lullaby
- 15 - Sound of Music
- 16 - Rondo alla Turca
- 17 - On the Outskirts of Moscow in the Evening
- 18 - Santa Claus is Comin' to Town
- 19 - Love is blue
- 20 - Serenade (Hayden)
- 21 - Childhood
- 22 - Happy Birthday
- 23 - London Bridge
- 24 - Snail and Oriole
- 25 - Ding Ding Dong
- 26 - Folk Song
- 27 - Auld Lang Syne
- 28 - Children's Folk Rhymes
- 29 - Little Swallow
- 30 - Grandmother's Penghu Bay
- 31 - Creek ring
- 32 - The little Donkey