

FAME

A marca do Brasil

MANUAL DE INSTRUÇÕES E GARANTIA

PURIFICADOR DE ÁGUA

AcquaFam

205247 - REV00



Imagem meramente ilustrativa.



A marca do Brasil



A marca do Brasil

Purificador de Água AcquaFam.

Você acabou de adquirir um equipamento para purificação de água que atende a legislação vigente do Ministério da Saúde para uso doméstico/comercial.

Todos os nossos equipamentos são fabricados com materiais que podem ser reciclados. Ao descartar a embalagem deste produto, observe a correta separação conforme o sistema de reciclagem da sua cidade.

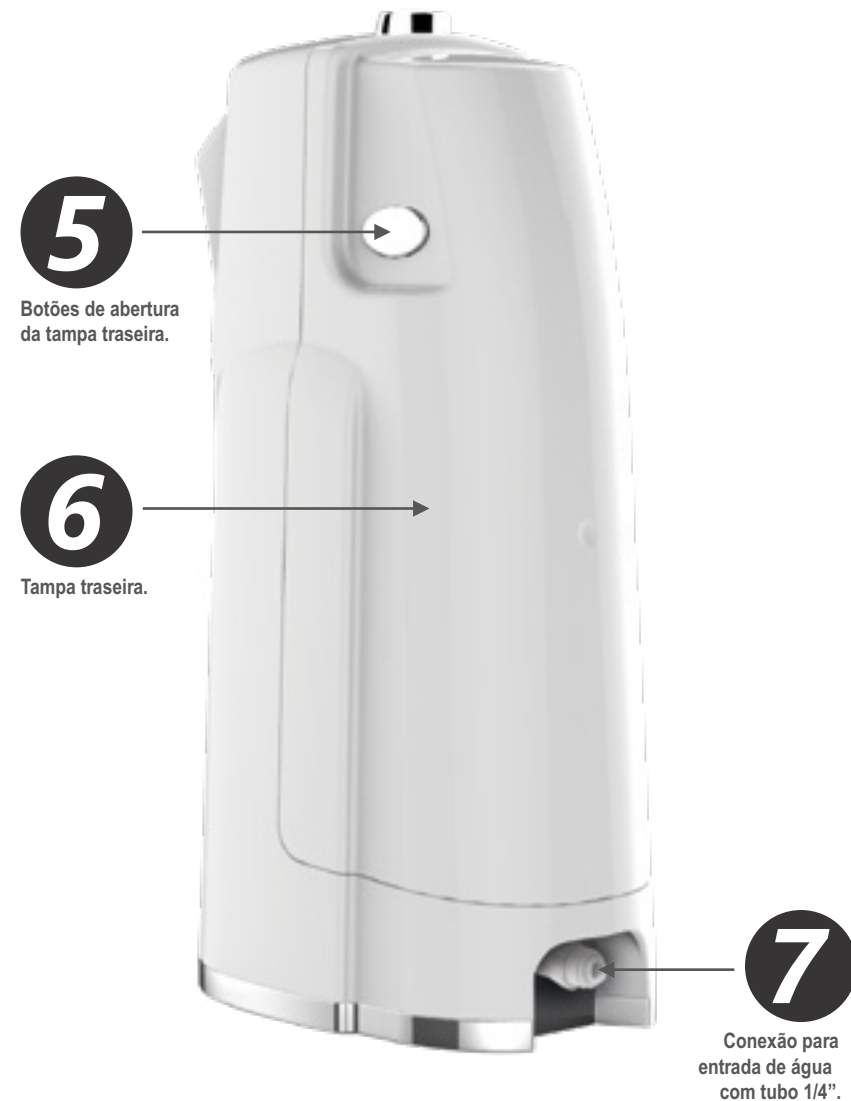
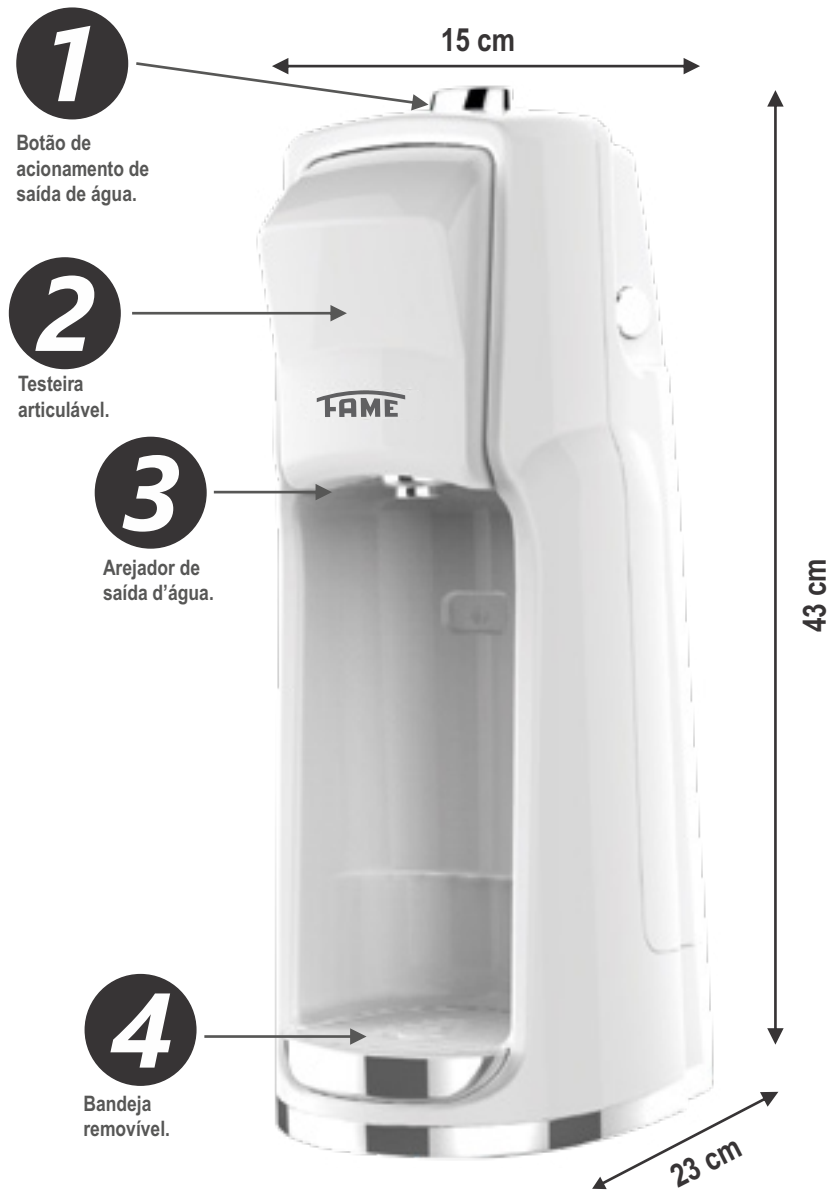
ÍNDICE

1. CONHEÇA SEU EQUIPAMENTO	04
2. INFORMAÇÕES TÉCNICAS	07
3. INSTALAÇÃO DO PRODUTO	08
3.1 Instalação em um ponto de água exclusivo	09
3.2 Instalação em saída de água com torneira	10
4. UTILIZANDO SEU PURIFICADOR	11
4.1 Troca de refil e manutenção do purificador AcquaFam	11
5. DÚVIDAS FREQUENTES	13
6. CERTIFICADO DE GARANTIA DO PURIFICADOR ACQUAFAM	14

1 CONHEÇA SEU EQUIPAMENTO

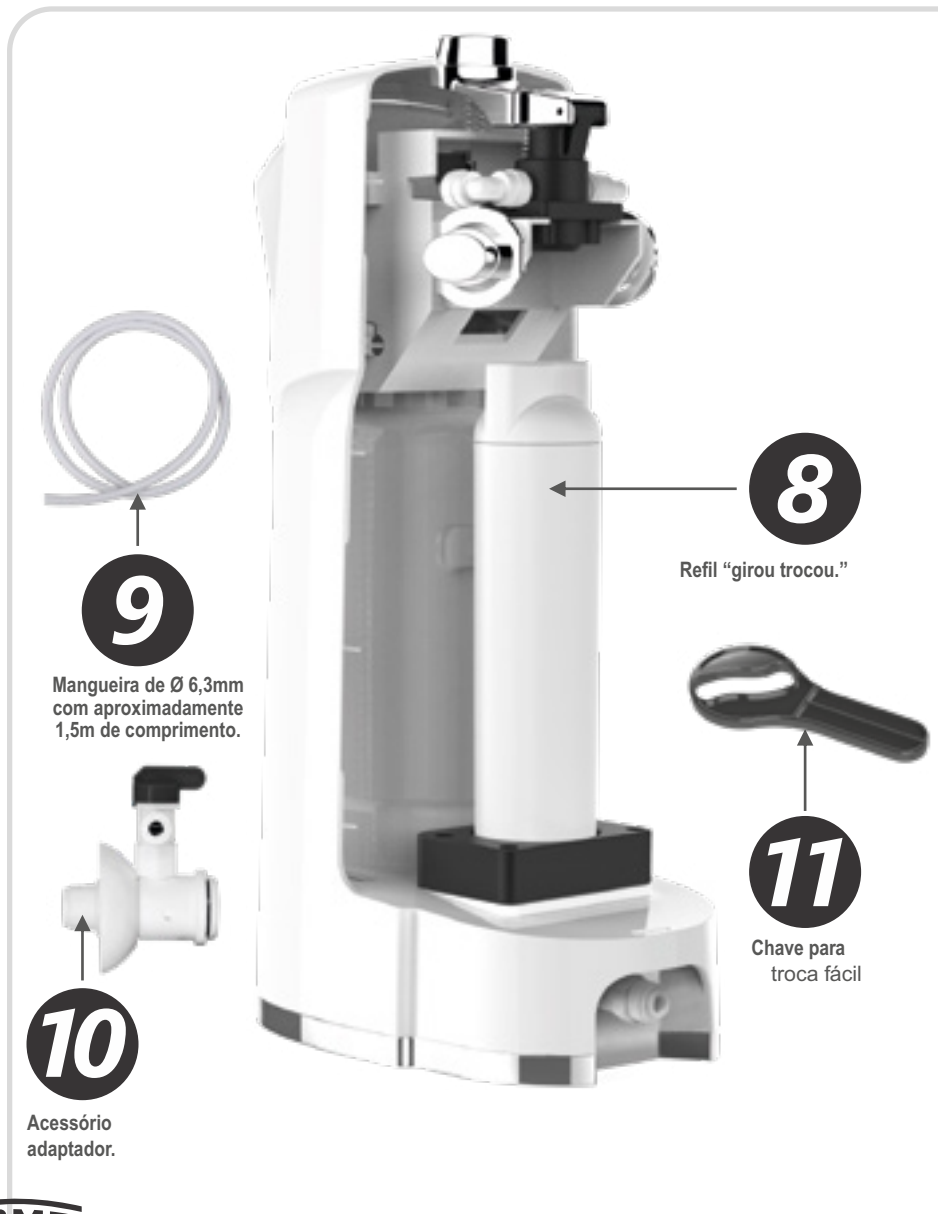
1 CONHEÇA SEU EQUIPAMENTO

Getting to know your equipment / Conozca su equipo



1 CONHEÇA SEU EQUIPAMENTO

2 INFORMAÇÕES TÉCNICAS



Eficiência de redução de cloro livre	Sim
Eficiência de retenção de partículas	Classe C (≥ 5 a $< 15\mu\text{m}$)
Controle de nível microbiológico	Sim
Volume int. para Ensaio de Extraíveis	0,500 L
Vida útil recomendada (refil)	1.500 L
Vazão máxima recomendada (refil)	40 L/H
Pressão de operação	50 kPa a 392 kPa(5 a 40mca)
Temperatura de operação	10°C a 40°C

A PRESSÃO DA ÁGUA NA REDE NÃO DEVE EXCEDER A PRESSÃO MÁXIMA RECOMENDADA DE 400 kPa (4KGF/CM²) – CASO SEJA SUPERIOR RECOMENDA-SE A UTILIZAÇÃO DE REDUTOR DE PRESSÃO JUNTO A VÁLVULA DE SAÍDA.

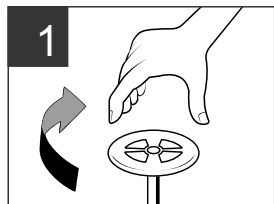
- Este equipamento foi desenvolvido exclusivamente para uso doméstico/comercial;
- Certifique-se de que retirou todos os componentes da embalagem do equipamento;
- Para utilizar, coloque-o em uma superfície plana, firme, seca e resistente ao calor;
- Aparelho purificador para ponto de uso;
- Este aparelho é destinado ao uso em água que atende as condições da legislação vigente;
- Fabricado de acordo com a Norma NBR16098:2012.

3 INSTALAÇÃO DO PRODUTO

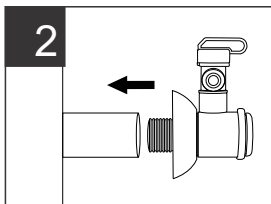
3.1 Instalação em ponto de água exclusivo

Em lojas físicas ou online, você pode encontrar facilmente outros modelos de adaptadores para instalar seu equipamento. Veja as dicas abaixo:

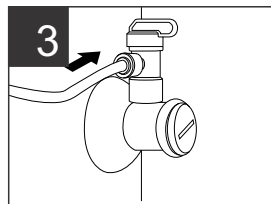
Você pode instalar seu equipamento em um ponto de água exclusivo para o purificador com o acessório adaptador que acompanha o equipamento.



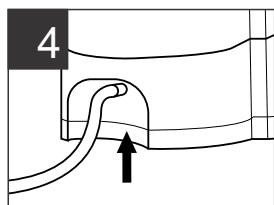
1
Fechando o registro de saída de água do ponto de uso.



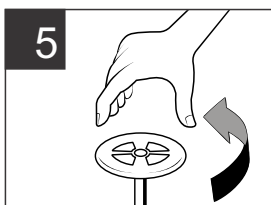
2
Instale o adaptador no ponto de entrada de água com veda rosca.



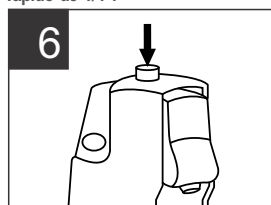
3
Conecte uma das extremidades da mangueira ao tubo de engate rápido de 1/4".



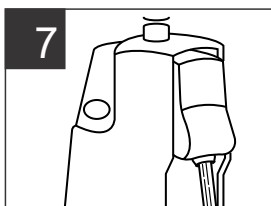
4
A outra extremidade da mangueira, engate no acessório nº 7 (pág. 5) na parte de trás do equipamento. Puxe, sem usar força, para garantir que o acessório de engate rápido prendeu a mangueira.



5
Pronto! Hora de beber água pura. Abra o registro geral e certifique-se de que não há vazamentos.



6
Ao pressionar o botão superior, a água deverá ser liberada pelo equipamento.



7
Deixe escoar 10 litros de água, até que os resíduos de carvão saiam por completo.

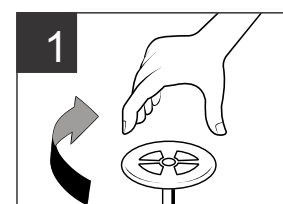
Obs.: Esta água pode ser utilizada para lavar louças, roupas ou regar plantas, entre outros usos.

3 INSTALAÇÃO DO PRODUTO

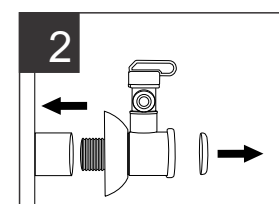
3.2 Instalação em saída de água com torneira

Em lojas físicas ou online, você pode encontrar facilmente outros modelos de adaptadores para instalar seu equipamento. Veja as dicas abaixo:

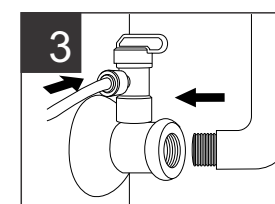
Você pode instalar seu equipamento em um ponto de água juntamente com a torneira, utilizando o mesmo acessório adaptador que acompanha o equipamento.



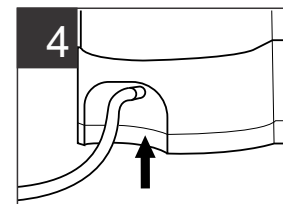
1
Fechando o registro geral de água.



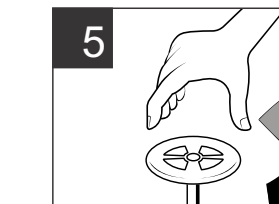
2
Remova o tampão de saída de água com chave tipo fenda. Instale o adaptador no ponto de entrada de água com veda rosca.



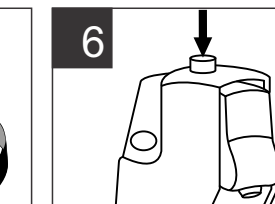
3
Conecte uma das extremidades da mangueira ao tubo de engate rápido de 1/4". Na saída do adaptador rosqueie a torneira de sua preferência com veda rosca para evitar vazamentos.



4
A outra extremidade da mangueira, engate no acessório nº 7 (pág. 5) na parte de trás do equipamento. Puxe, sem usar força, para garantir que o acessório de engate rápido prendeu a mangueira.



5
Pronto! Hora de beber água pura. Abra o registro geral e certifique-se de que não há vazamentos.



6
Ao pressionar o botão superior, a água deverá ser liberada pelo equipamento. Deixe escoar 10 litros de água, até que os resíduos de carvão saiam por completo.

3 INSTALAÇÃO DO PRODUTO

Se sua torneira é de bancada, utilize um acessório para conectar: modelo tipo Y com desviador para Filtro para uso na bancada com pino/espigão para mangueira de 1/4". Veja a imagem:



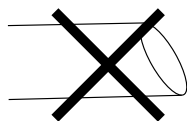
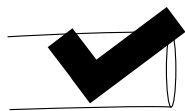
Se você deseja um adaptador de metal para sua torneira de parede, pode utilizar o conector Bucha T para filtro, para mangueira de 1/4".



Encontre estes adaptadores nas lojas que vendem nossos produtos ou lojas especializadas em filtração de água.

IMPORTANTE:

• Caso seja necessário diminuir o tamanho da mangueira, corte-a perpendicularmente.

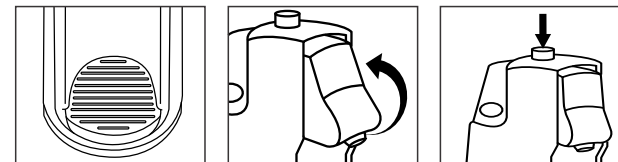


• Durante a passagem dos primeiros litros de água pode ocorrer desprendimento de carvão.

• A presença de ar dentro do refil pode gerar gotejamento, caso ocorra, recomenda-se escoar água por uns 2 minutos

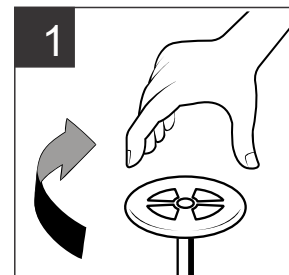
4 UTILIZANDO SEU PURIFICADOR

O Purificador possui um dispenser com bandeja para apoio do copo. Quando for utilizar o purificador para encher recipientes maiores, como jarras ou garrafas, pressione a testeira articulável para dentro com uma das mãos e pressione o botão para liberar a saída de água.

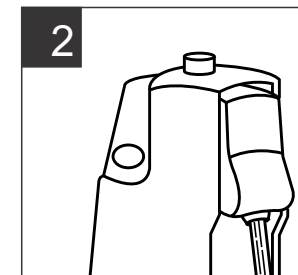


4.1 Troca do refil e manutenção do purificador AcquaFam.

Para efetuar a manutenção do seu equipamento e trocar o refil siga as recomendações. A duração do refil está diretamente ligada a qualidade da água filtrada e não a quantidade que passa por ele. A troca é recomendada ao término da vida útil de 1.500 litros, a cada seis meses ou quando houver a redução do fluxo de água, o que ocorrer primeiro.

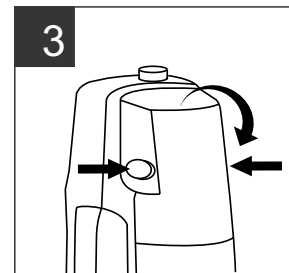


1 Feche o registro do ponto de água onde seu equipamento está instalado.

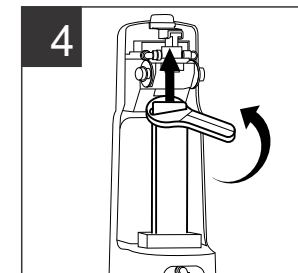


2 Escoe a água do interior do refil.

Obs.: se você tiver dificuldades em encontrar o refil (1016-0075), solicite informações ao nosso SAC: Ligue 0800 015 85 00, opção 2 para Sac.

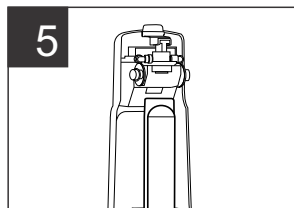


3 Abra a tampa do purificador, pressionando os dois botões na lateral.

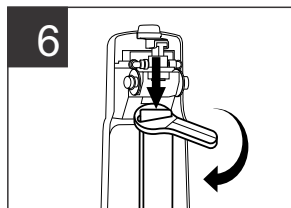


4 Para retirar o refil, encaixe a chave nº 11 (pág. 6) e gire no sentido anti-horário. Após, mantenha a saída virada para cima, assim a água contida no interior não irá vaziar.

4 UTILIZANDO SEU PURIFICADOR



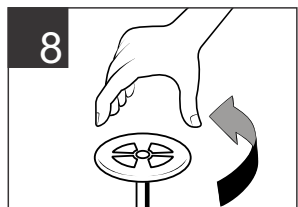
Insira o refil novo.



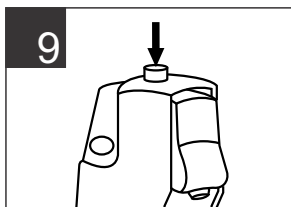
Acople e gire com a chave nº 11 (pág. 6) no sentido horário.



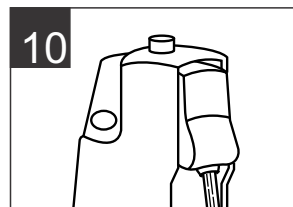
Recoloque a tampa traseira acoplando-a ao purificador.



Abra o registro, certifique-se de que não há vazamentos.



Pressione o botão para liberar água.



Ao pressionar o botão superior, a água deverá ser liberada pelo equipamento. Deixe escoar 10 litros de água, até que os resíduos de carvão saiam por completo.

MANUTENÇÃO DO EQUIPAMENTO

- Não se apoie no equipamento.
- Troque o refil regularmente conforme indicação contida neste manual.
- É recomendável que toda instalação hidráulica seja realizada por profissional com conhecimentos técnicos.
- A limpeza deve ser feita com sabão neutro e pano macio. Produtos abrasivos ou corrosivos, tais como: palhas de aço, álcool, tinner, sapólio, diluentes, solventes, entre outros, podem danificar a superfície e incidir na perda da garantia.
- Para a limpeza da bandeja, você pode retirá-la. Basta puxar para removê-la.
- É recomendado uso de válvula redutora de pressão para não exceder a pressão máxima recomendada (vide informações técnicas).
- Caso seu purificador fique por um longo período de tempo sem utilização, deixe a água escoar por alguns minutos ao utilizar novamente.

5 DÚVIDAS FREQUENTES

DÚVIDA	CAUSA	SOLUÇÃO
Água com gosto	Produto novo	É normal sentir gosto durante os primeiros usos. Após alguns dias de uso, o gosto será eliminado naturalmente.
Vazando água no sistema	Conexões e engates rápidos mal encaixados	Certifique-se de que todas as conexões foram bem engatadas ou se nenhuma mangueira está rachada ou danificada.
Água com coloração anormal	Novo refil instalado ou primeiro uso do produto	Realizar o descarte de água inicial por 10 minutos.
Não sai água	Registro de água fechado / Baixa pressão de água na rede	Verifique se os registros de água estão abertos e desobstruídos e, também, se a pressão da sua rede tem o mínimo recomendado conforme informado em características técnicas.
	Refil saturado Refil mal encaixado	Realizar a troca do refil. Desacople e reposicione.
	Tubulação dobrada	Verifique se as mangueiras do purificador não estão dobradas.
	Falta de água na rede hidráulica	Verifique se o abastecimento está normal.



CERTIFICADO DE GARANTIA DO PURIFICADOR ACQUAFAM

A FAME LTDA. garante este produto contra eventuais defeitos de fabricação pelo prazo de 12 meses para o aparelho e 90 dias para o Refil, contados e comprovados pela data de emissão do comprovante fiscal de venda ao consumidor.

A Garantia não abrange:

1) Os danos sofridos pelo produto em consequência de acidentes, maus tratos, manuseio ou uso incorreto e inadequado ou com sinais de violação, ou ainda, de sua utilização para finalidades diversas incompatíveis com a destinação do produto, na aplicação doméstica regular.

2) Se o defeito eventualmente apresentado for ocasionado pelo Consumidor ou terceiros estranhos à FAME ou examinado ou consertado por pessoa não autorizada pela FAME.

A garantia aqui definida refere-se à utilização do equipamento em processos de filtragem.

A garantia não cobre defeitos para os casos de uso indevido, má instalação, acidentes/quedas, incêndios e utilização do produto em locais de calor intenso sob risco de avariar os materiais.

A substituição dos dispositivos filtrantes é aconselhada a qualquer tempo, quando a água não apresentar boas condições de consumo, veja recomendações em troca de refil.

*Este produto foi desenvolvido para água pré-tratada permanentemente clorada, destinado ao uso em água que atenda a legislação vigente, cujos parâmetros devem ser obedecidos pelas empresas públicas ou privadas de fornecimento de água para regiões urbanas, sendo estas as condições essenciais para seu pleno funcionamento e eficácia.

Esta garantia não cobre o desgaste de peças por tempo de uso.

Não são responsabilidade do fabricante problemas causados pelo uso impróprio de materiais abrasivos ou limpeza que danifiquem o equipamento.

PURIFICADOR DE ÁGUA
AcquaFam



A marca do Brasil

Distribuído por



- Desde 1940 -



**FAME - Fábrica de Aparelhos
e Material Elétrico Ltda.**

Rua Cajuru, 746 - Belenzinho
São Paulo - SP - CEP 03057-900
CNPJ: 60.620.366/0001-95
Indústria Brasileira

CENTRAL DE ATENDIMENTO:

0800 - 015 85 00

OPÇÃO 2 para SAC

SAC SERVIÇO DE ATENDIMENTO
AO CONSUMIDOR FAME

Atendimento dias úteis das 8h às 17h
e aos sábados das 9 às 14h.

sac@fame.com.br

www.fame.com.br

Fabricado por:

Acquabios Indústria e Comércio de Filtros Ltda.

CNPJ 10.433.622/0001-67

Rodovia VRS 864, 5841 - Linha Palmeiro-Farroupilha - RS - CEP: 95.181-899

www.filtrosacquabios.com.br