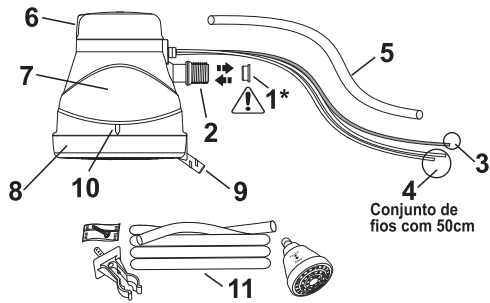


Descrição do Produto



1* - Economizador de água "Redutor de vazão" (verifique as recomendações abaixo):

(*) **NÃO COLOQUE** o Economizador de água "Redutor de vazão" se a coluna de água estiver entre 1,3 e 5 metros de altura (13 e 50 kPa).

(*) Para proteção do aparelho e economia de água **COLOQUE** o Economizador de água "Redutor de vazão" quando a coluna de água estiver acima de 5 metros de altura (50 kPa).

- 2 - Niple de entrada de água (rosca 1/2" GAS);
- 3 - Condutores verde-amarelo (aterramento);
- 4 - Condutores branco e azul (circuito elétrico);
- 5 - Acabamento dos condutores de ligação;
- 6 - Seletor de temperaturas: III - □ (Desligada) - II.
- 7 - Bojo (câmara de aquecimento);
- 8 - Crivo;
- 9 - Tubo de saída de água para conectar a Mangueira do Chuveirinho Manual Quick;
- 10 - Guia para encaixe do Crivo;
- 11 - Suporte com parafuso para o Chuveirinho Manual, Chuveirinho Quick e Mangueira.

Verifique se o circuito elétrico exclusivo e independente que alimentará a Ducha KiBanho 3T está com a seção mínima (bitola) do condutor conforme tabela abaixo:

Características Técnicas

Conteúdo deste aparelho	Tensão (Volts)	Resistência código	Potência nominal (Watts)	Potência econômica (Watts)	Seção mínima do condutor (mm ²)	Disjuntor (Ampêr)	Distância máxima do quadro de distribuição (m)
Verificar especificações do produto	127	1606	5.200	3.400	10	50	28
na embalagem	220	1607	5.400	3.400	4	32	32

Dicas:

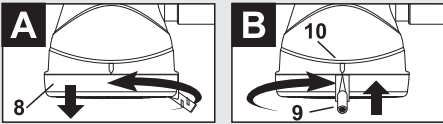
- Guarde esta embalagem com a instrução para consultas futuras.

- O chuveiro elétrico ainda é a maneira mais econômica de se tomar um bom banho quente, com economia de água e energia elétrica.

- Na posição II (morna) a economia de energia é em média de 49%.

- Cuide bem da sua Ducha KiBanho 3T, fazendo as instalações elétrica e hidráulica de maneira correta, garantindo uma durabilidade ainda maior.

Remoção do Crivo para limpeza (Com o produto instalado).



- 1 - Desligue o circuito elétrico. 2 - Para Remover o Crivo (8), gire-o com as mãos no sentido anti-horário utilizando o Tubo de saída de água (9) para facilitar a remoção, mantenha uma distância, para não se molhar, pois a intermediária com água sairá junto com o Crivo. 3 - Após a limpeza, reponha o Crivo (8) juntamente com a Intermediária, alinhando a marcação na saída do tubo (9) com a Guia (10) e girando-o com as mãos no sentido horário. 4 - Antes de ligar o circuito elétrico, deixe a água escorrer por alguns segundos, para evitar danos à Resistência.

Certificado de Garantia:

A FAME LTDA. garante este produto contra eventuais defeitos de fabricação pelo prazo de 12 meses para o aparelho e 90 dias para a resistência, contados e comprovados pela data de emissão do comprovante fiscal de venda ao consumidor.

A Garantia não abrange:

1) Os danos sofridos pelo produto em consequência de acidentes, maus tratos, manuseio ou uso incorreto e inadequado ou com sinais de violação, ou ainda, de sua utilização para finalidades diversas incompatíveis com a destinação do produto, na aplicação doméstica regular.

2) Se o defeito eventualmente apresentado for ocasionado pelo Consumidor ou terceiros estranhos à FAME ou examinado ou consertado por pessoa não autorizada pela FAME.

3) Se ocorrer ligação desse produto em tensão elétrica (voltagem) diversa da especificada nas instruções.

Recomendações Especiais:

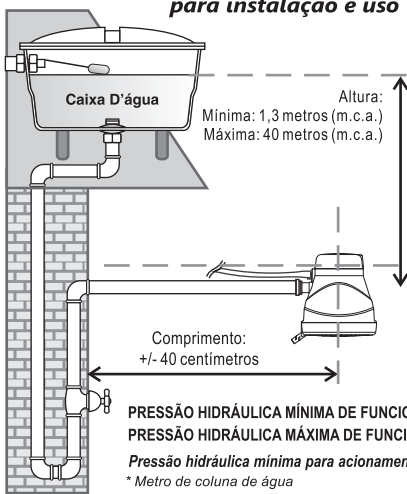
1) Leia atentamente as instruções de instalação e uso do aparelho.

2) Caso o aparelho apresente eventual defeito aparente e de fácil constatação, retorne à loja onde foi adquirido para trocá-lo num prazo de até 90 dias da data de compra. Passados os 90 dias, a garantia permanece e o aparelho deve ser encaminhado a um Posto Autorizado. Informe-se na loja onde adquiriu sobre um Posto Autorizado mais próximo de sua residência, pelo site FAME www.fame.com.br ou consulte o SAC - Serviço de Atendimento ao Consumidor FAME - 0800 - 015 85 00.

3) Para o atendimento em garantia é obrigatória a apresentação do comprovante fiscal de venda ao consumidor.

4) Eventuais despesas de transportes para entrega e retirada de aparelhos

Ducha KiBanho 3T Manual de instruções para instalação e uso



Representação gráfica fora de escala

Importante saber:

Utilização do Redutor de Vazão (1):

NÃO COLOQUE o Redutor (1) em residência térrea e sobrados com alimentação da caixa d'água.

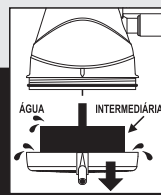
COLOQUE o Redutor (1) em prédio de apartamentos ou fornecimento direto da rua (rede pública).

(*) Para distâncias maiores consulte uma pessoa qualificada. **Quando ocorrer variação na tensão (voltagem) também haverá variação na temperatura da água.**

Compatível com Disjuntor / Interruptor DR EM QUALQUER CONDIÇÃO DE ÁGUA: DE NORMAL A SALOBRA (≥1300cm). Sua segurança depende de um aterramento adequado e você fica ainda mais seguro complementando sua instalação com o Dispositivo DR instalado no circuito elétrico, ambos previstos na NBR 5410.

Importante saber:

Tenha cuidado ao remover o Crivo (8), pois a intermediária com água poderá sair junto com o mesmo. Desrosqueie o Crivo suavemente, evitando que a intermediária com água caia sobre você ou alguém que esteja ao seu lado acompanhando o processo.



Passo a passo de Instalação

Convém que este aparelho seja instalado por pessoa qualificada.

Antes de iniciar a instalação, observe se o disjuntor que comanda o **circuito elétrico** do chuveiro está **desligado**, se a tensão (voltagem) do circuito é a mesma do aparelho e se a bitola dos fios e o disjuntor estão de acordo com a etiqueta de características, junto ao código de barras.

Utilize Conector FAME ou outra marca de sua preferência, para fazer a ligação dos fios do aparelho aos fios do circuito elétrico, desde que sejam de boa qualidade.

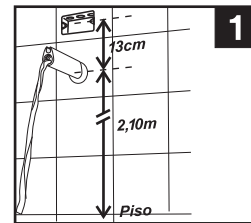
Nunca faça uso de plugues e tomadas.

Nos circuitos fase+neutro, o fio branco deve ser conectado à fase e o fio azul deve ser conectado ao neutro. Já nos circuitos fase+fase não há esta distinção.

A resistividade da água a 22° C não pode ser inferior a 1300Ωcm. Grau de proteção IP-24.

A instalação elétrica de chuveiros elétricos deve ser feita em **circuito exclusivo e independente**, derivado da respectiva chave protetora do quadro.

Instalação Hidráulica

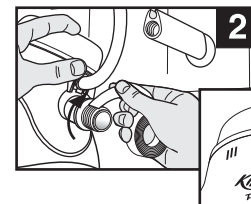


1 - Limpe a saída do tubo para eliminação de eventuais sujeiras.

- Abra o registro deixando correr a água para eliminação de sujeiras.

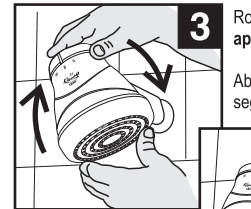
- Verifique o diâmetro da conexão hidráulica, que deve ser de 1/2", caso contrário use um adaptador.

- A Ducha KiBanho 3T deve ser instalada preferencialmente a **2,10m do piso à conexão hidráulica**. Dessa maneira a água não esfriará na queda.



2 Aplique fita de vedar rosca no niple de entrada.

Confira se a chave seletora está na posição (□) Desligada, como mostra o destaque.



3 Rosqueie a Ducha KiBanho 3T no tubo, utilizando apenas as mãos.

Abra o registro e deixe a água escorrer por alguns segundos como mostra o destaque.

Essa operação tem a finalidade de encher o bojo, para evitar danos à Resistência e verificar se há vazamentos.

Instalação Elétrica



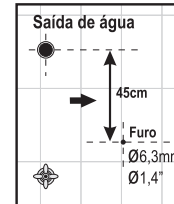
4 Passe o conjunto (isolador + cabos + aterramento) da Ducha KiBanho 3T pela "placa se houver". Ligue os cabos, utilizando o "conector" que deve ser bem apertado e colocado dentro da caixa de derivação. Tampe a caixa com a placa (se houver) e parafuse-a.

Importante para sua segurança:

Não esqueça de ligar o fio terra. Caso o circuito não possua aterramento, contrate uma pessoa qualificada.

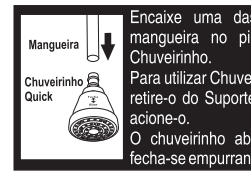
Não utilize o fio neutro como aterramento.

Instalação de Chuveirinho Manual Quick



Instale o suporte do Chuveirinho Manual Quick, a mais ou menos 45cm abaixo da conexão hidráulica, usando brocas de Ø 6,3mm ou Ø 1/4", tomando cuidado para não perfurar o encanamento.

Também é possível instalar o Suporte sem furar a parede, basta retirar com uma ferramenta adequada a bucha do mesmo e aplicar fita dupla face de alta aderência (não acompanha o produto).



Encaixe uma das extremidades da mangueira no pino de entrada do Chuveirinho. Para utilizar Chuveirinho Manual Quick, retire-o do Suporte, abra o Registro e acione-o. O chuveirinho abre-se, puxando-o e fecha-se empurrando-o.

Conecte a mangueira contendo o Chuveirinho Manual Quick no tubo de saída de água (9).

Agora religue o circuito elétrico e você já pode usar a sua Ducha KiBanho 3T à vontade. Não esqueça de mudar a temperatura somente com o registro de água fechado.

Manuseio

- 1) Ao mudar a posição do seletor de temperaturas, sempre feche o registro de água.
- 2) A substituição de componentes de contato/condução elétrica (Condutor/Cordão de alimentação), com exceção da Resistência, somente deverão ser reparados ou trocados em um posto autorizado.
- 3) Para sua segurança as saídas de água deste aparelho não devem ser conectadas a qualquer tipo de registro ou outro dispositivo.
- 4) O corpo do aparelho deve ser limpo utilizando-se somente um pano úmido, sem produtos abrasivos. Quando o jato do crivo tornar-se irregular, este deve ser removido e limpo com uma escova (vide quadro Dicas ao lado).
- 5) Pessoas fisicamente e/ou mentalmente debilitadas, devem ser supervisionadas durante o uso deste produto. Crianças e idosos idem.

Problemas eventuais e soluções

PROBLEMA	CAUSA PROVÁVEL	SOLUÇÃO
Aparelho não liga	Pouca pressão/vazão de água.	Pressão mínima para acionamento 0,8 m.c.a. ou 8 kPa. Retirar redutor de vazão.
	Disjuntor desarmado.	Rearmar disjuntor e verificar sua condição de uso.
	Disjuntor/Interruptor DR desarmado.	Verificar a conexão dos condutores do aparelho: condutor branco na fase e condutor azul no neutro.
Aparelho aquece pouco	Seletor de temperatura na posição Desligada.	Posicione o seletor na posição Quente ou Morna.
	Volume de água elevado, temperatura ambiente abaixo de 10°C.	Posicionar seletor na temperatura III (Quente). Diminuir a vazão de água no registro.
Aparelho aquece muito	Resistência não adequada ao clima.	Substituir por resistência de maior potência.
	Volume de água baixo, temperatura ambiente acima de 25°C.	Posicionar seletor na temperatura II (Morna). Aumentar a vazão de água no registro.
	Resistência não adequada ao clima.	Substituir por Resistência de menor potência



FAME - Fábrica de Aparelhos e Material Elétrico Ltda.
Rua Cajuru, 746 - Belenzinho
São Paulo - SP - CEP 03057-900
CNPJ: 60.620.366/0001-95
Indústria Brasileira
www.fame.com.br

Se você quiser maiores esclarecimentos, entre em contato conosco:

SAC SERVIÇO DE ATENDIMENTO AO CONSUMIDOR FAME
0800 - 015 85 00

sac@fame.com.br

AL 0424 - INSTRUÇÃO PARA INTERNET