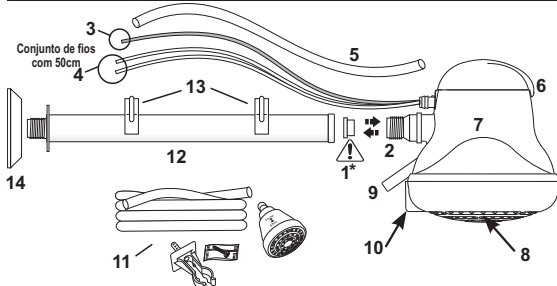


Descrição do Produto



- 1* - Economizador de água "Redutor de vazão" (verifique as recomendações abaixo);
 (*) **NÃO COLOQUE** o Economizador de água "Redutor de vazão" se a coluna de água estiver entre 1,3 e 5 metros de altura (13 e 50 kPa).
 (*) Para proteção do aparelho e economia de água **COLOQUE** o Economizador de água "Redutor de vazão" quando a coluna de água estiver acima de 5 metros de altura (50 kPa).
 2 - Niple de entrada de água (rosca 1/2" GAS);
 3 - Condutor verde-amarelo (aterramento);
 4 - Condutores branco e azul (circuito elétrico);
 5 - Acabamento dos condutores de ligação;
 6 - Seletor de temperaturas: (O) Desligada - II - III - IIII;
 7 - Bojo (câmara de aquecimento);
 8 - Crivo;
 9 - Tubo para conectar a Mangueira do desviador;
 10 - Guia para remoção do Crivo;
 11 - Suporte com parafuso para o Chuveirinho Manual, Chuveirinho e Mangueira;
 12 - Cano;
 13 - Fixadores para Cabo Flexível (x2);
 14 - Canopla.

Verifique se o circuito elétrico exclusivo e independente que alimentará a Super Ducha Quattro está com a seção mínima (bitola) do condutor conforme tabela abaixo:

Características Técnicas

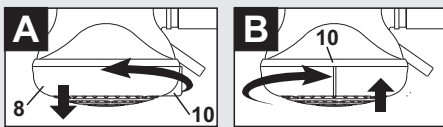
Conteúdo deste aparelho	Tensão (Volts)	Resistência código	Potência mínima (Watts) POSIÇÃO II	Potência média (Watts) POSIÇÃO III	Potência nominal (Watts) POSIÇÃO IIII	Seção mínima do condutor (mm²)	Disjuntor (Ampêr)	Distância máxima do quadro de distribuição (m)
Verificar especificações do produto na embalagem	127	2.509	1.200	2.000	3.200	4,0	32	18
	127	1.789	2.200	3.200	5.400	10,0	50	26
	220	2.510	1.200	2.000	3.200	2,5	20	32
	220	1.790	2.600	4.200	6.800	4,0	32	25

Dicas:

- Guarde esta embalagem com a instrução para consultas futuras.
- O chuveiro elétrico ainda é a maneira mais econômica de se tomar um bom banho quente, com economia de água e energia elétrica.
- Na posição II (morna) a economia de energia é em média de 60%.

- Cuide bem da sua Super Ducha Quattro, fazendo as instalações elétrica e hidráulica de maneira correta, garantindo uma durabilidade ainda maior.

Remoção do Crivo para limpeza (com o produto instalado).



- 1- Desligue o circuito elétrico. 2- Para Remover o Crivo (8), gire-o com as mãos no sentido anti-horário utilizando o Guia do Crivo (10) para facilitar a remoção. 3- Após a limpeza, reponha o Crivo girando-o com as mãos no sentido horário. 4- Antes de ligar o circuito elétrico, deixe a água escorrer por alguns segundos, para evitar danos à Resistência.

Certificado de Garantia:

A FAME LTDA. garante este produto contra eventuais defeitos de fabricação pelo prazo de 12 meses para o aparelho e 90 dias para a resistência, contados e comprovados pela data de emissão do comprovante fiscal de venda ao consumidor.

A Garantia não abrange:

- 1) Os danos sofridos pelo produto em consequência de acidentes, maus tratos, manuseio ou uso incorreto e inadequado ou com sinais de violação, ou ainda, de sua utilização para finalidades diversas incompatíveis com a destinação do produto, na aplicação doméstica regular.
- 2) Se o defeito eventualmente apresentado for ocasionado pelo Consumidor ou terceiros estranhos à FAME ou examinado ou consertado por pessoa não autorizada pela FAME.
- 3) Se ocorrer ligação desse produto em tensão elétrica (voltagem) diversa da especificada nas instruções.

Recomendações Especiais:

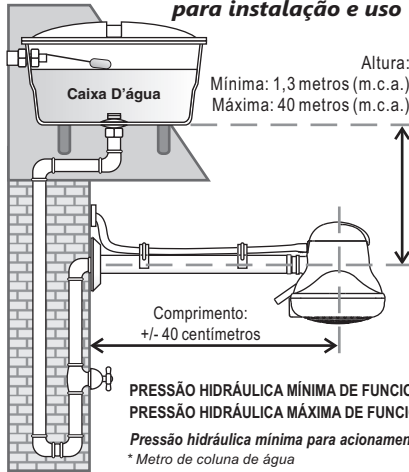
- 1) Leia atentamente as instruções de instalação e uso do aparelho.
- 2) Caso o aparelho apresente eventual defeito aparente e de fácil constatação, retorne à loja onde foi adquirido para trocá-lo num prazo de até 90 dias da data de compra. Passados os 90 dias, a garantia permanece e o aparelho deve ser encaminhado a um Posto Autorizado. Informe-se na loja onde o adquiriu sobre um Posto Autorizado mais próximo de sua residência, pelo site FAME www.fame.com.br ou consulte o SAC - Serviço de Atendimento ao Consumidor FAME - 0800 - 015 85 00.
- 3) Para o atendimento em garantia é obrigatória a apresentação do comprovante fiscal de venda ao consumidor.
- 4) Eventuais despesas de transportes para entrega e retirada de aparelhos em garantia correrão por conta do comprador.

AL-1120

FAME

Super Ducha Quattro com Cano

Manual de instruções para instalação e uso



Altura:
 Mínima: 1,3 metros (m.c.a.)
 Máxima: 40 metros (m.c.a.)

Comprimento:
 +/- 40 centímetros

PRESSÃO HIDRÁULICA MÍNIMA DE FUNCIONAMENTO: 13 kPa (1,3 m.c.a.)
PRESSÃO HIDRÁULICA MÁXIMA DE FUNCIONAMENTO: 400 kPa (40 m.c.a.)
Pressão hidráulica mínima para acionamento do aparelho: 8 kPa (0,8 mca)
 * Metro de coluna de água

Importante saber:

Utilização do Redutor de Vazão (1):

***COLOQUE** o Redutor (1) em prédio de apartamentos ou fornecimento direto da rua (rede pública).

***NÃO COLOQUE** o Redutor (1) em residência térrea e sobrados com alimentação da caixa d'água.

(*) Para distâncias maiores consulte uma pessoa qualificada. Quando ocorrer variação na tensão (voltagem) também haverá variação na temperatura da água.

Compatível com Disjuntor / Interruptor DR EM QUALQUER CONDIÇÃO DE ÁGUA: DE NORMAL A SALOBRA (≥1300Ωcm). Sua segurança depende de um aterramento adequado e você fica ainda mais seguro complementando sua instalação com o Dispositivo DR instalado no circuito elétrico, ambos previstos na NBR 5410.

Representação gráfica fora de escala

Passo a passo de Instalação

Convém que este aparelho seja instalado por pessoa qualificada.

- Antes de iniciar a instalação, observe se o disjuntor que comanda o **circuito elétrico** do chuveiro está **desligado**, se a tensão (voltagem) do circuito é a mesma do aparelho e se a bitola dos fios e o disjuntor estão de acordo com a etiqueta de características, junto ao código de barras.

- Utilize conector FAME ou outra marca de sua preferência, para fazer a ligação dos fios do aparelho aos fios do circuito elétrico, desde que sejam de boa qualidade.

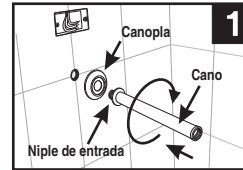
- **Nunca faça uso de plugues e tomadas.**

- Nos circuitos fase+neutro, o fio branco deve ser conectado à fase e o fio azul deve ser conectado ao neutro. Já nos circuitos fase+fase não há esta distinção.

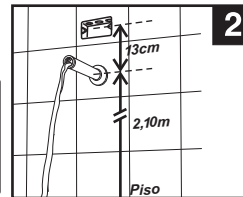
- **A resistividade da água a 22° C não pode ser inferior a 1300Ωcm. Grau de proteção IP-24.**

A instalação elétrica de chuveiros elétricos deve ser feita em **circuito exclusivo e independente, derivado da respectiva chave protetora do quadro.**

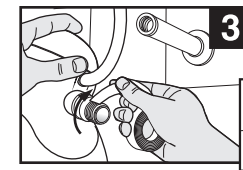
Instalação Hidráulica



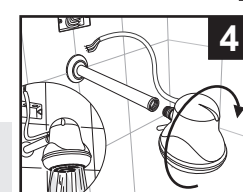
1 Limpe a saída da conexão hidráulica onde será instalado o produto. **Abra o registro** deixando correr a água para eliminar completamente os possíveis resíduos acumulados na tubulação. Verifique o diâmetro da conexão hidráulica, que deve ser de 1/2" GAS. Aplique fita de vedar rosca no Niple de entrada do Cano (12), posicione a Canopla (14) e rosqueie o Cano FAME **somente com as mãos.**



2 A Super Ducha Quattro com Cano FAME deve ser instalada preferencialmente a **2,10m do piso à conexão hidráulica**. Dessa maneira a água não esfriará na queda.



3 Aplique fita de vedar rosca no niple de entrada (2) da Super Ducha Quattro com Cano FAME.



4 Rosqueie a Super Ducha Quattro FAME no Cano (12), **utilizando apenas as mãos.** Abra o registro e deixe a água escorrer por alguns segundos como mostra o destaque.



5 Utilize os dois Fixadores (13) para encaixar o cabo flexível da Super Ducha Quattro FAME no Cano (12).

Confira se o Seletor de Temperaturas (6) está na posição (O) desligada.

Instalação Elétrica



*Placa não acompanha o produto. Coloque o Isolador dos condutores de ligação (5) e como mostra o destaque, passe o conjunto (Isolador + cabos + aterramento) da Super Ducha Quattro com Cano FAME pela "placa (se houver)". Ligue os cabos, utilizando o "conector" que deve ser bem apertado e colocado dentro da caixa de derivação. Tampe a caixa com a placa (se houver) e parafuse-a.

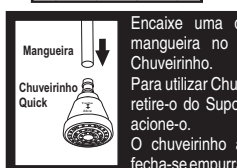


Importante para sua segurança: Não esqueça de ligar o fio terra. Caso o circuito não possua aterramento, contrate uma pessoa qualificada. Não utilize o fio neutro como aterramento.

Instalação de Chuveirinho Manual Quick



Instale o suporte do Chuveirinho Manual Quick, a mais ou menos 45cm abaixo da conexão hidráulica, usando brocas de Ø 6,3mm ou Ø 1/4", tomando cuidado para não perfurar o encanamento.



Encaixe uma das extremidades da mangueira no pino de entrada do Chuveirinho. Para utilizar Chuveirinho Manual Quick, retire-o do Suporte, abra o Registro e acione-o. O chuveirinho abre-se, puxando-o e fecha-se empurrando-o.

Conecte a mangueira contendo o Chuveirinho Manual Quick no tubo de saída de água (9).

Agora religue o circuito elétrico e você já pode usar a sua Super Ducha Quattro FAME à vontade. Não esqueça de mudar a temperatura somente com o registro de água fechado.

Manuseio

- 1) Ao mudar a posição do seletor de temperaturas, sempre feche o registro de água.
- 2) A substituição de componentes de contato/condução elétrica (Condutor/Cordão de alimentação), com exceção da Resistência, somente deverão ser reparados ou trocados em um posto autorizado.
- 3) Para sua segurança as saídas de água deste aparelho não devem ser conectadas a qualquer tipo de registro ou outro dispositivo.
- 4) O corpo do aparelho deve ser limpo utilizando-se somente um pano úmido, sem produtos abrasivos. Quando o jato do crivo tornar-se irregular, este deve ser removido e limpo com uma escova (vide quadro Dicas).
- 5) Pessoas fisicamente e/ou mentalmente debilitadas, devem ser supervisionadas durante o uso deste produto. Crianças e idosos idem.

Problemas eventuais e soluções

PROBLEMA	CAUSA PROVÁVEL	SOLUÇÃO
Aparelho não liga	Pouca pressão/vazão de água.	- Pressão hidráulica mínima para acionamento 0,8 m.c.a. ou 8 kPa. - Retirar redutor de vazão.
	Disjuntor desarmado.	Rearmar disjuntor e verificar sua condição de uso.
	Seletor de temperatura na posição 0 (Desligada).	Posicione o Seletor na posição II, III ou IIII.
Aparelho aquece pouco	Disjuntor/Interruptor DR desarmado.	Verificar a conexão dos condutores do aparelho: Condutor branco na fase e condutor azul no neutro.
	Volume de água elevado, temperatura ambiente abaixo de 10°C.	- Posicionar Seletor na temperatura IIII. - Diminuir a vazão de água no registro.
Aparelho aquece muito	Volume de água baixo, temperatura ambiente acima de 25°C.	- Posicionar seletor na temperatura II. - Aumentar a vazão de água no registro.

FAME

FAME - Fábrica de Aparelhos e Material Elétrico Ltda.
 Rua Cajuru, 746 - Belenzinho
 São Paulo - SP - CEP 03057-900
 CNPJ: 60.620.368/0001-95
 Indústria Brasileira
 www.fame.com.br

Se você quiser maiores esclarecimentos, entre em contato conosco:
SAC SERVIÇO DE ATENDIMENTO AO CONSUMIDOR FAME
0800 - 015 85 00
 Atendimento: dias úteis das 8h às 17h e aos sábados das 9h às 14h.
 sac@fame.com.br